

**FEIN. Unverwüstliche
Elektrowerkzeuge.**



La solution pour la fabrication et la maintenance de réseaux de tubes :

La scie à tronçonner et à fraiser pour tubes FEIN.



Wichtig!
Vor dem Einschalten des Motors
sicherstellen, dass die Schutzhaube
geschlossen ist und verriegelt ist.
Das Einschalten des Motors ist
sonst nicht zulässig.
Important!
Before starting the motor,
ensure that the safety cover
is closed and locked.
Starting the motor is
otherwise not permitted.

NOUVEAU !
RSG/RDG 1500

Montage rapide et résultats précis : la nouvelle scie à tronçonner et à fraiser pour tubes FEIN

FEIN a perfectionné sa technique de tronçonnage de tubes : avec la nouvelle scie à tronçonner et à fraiser pour tubes RSG/RDG 1500, le tronçonnage de tubes avant la pose ou de tubes déjà posés n'a jamais été aussi simple et précis. Grâce à son faible poids, la machine est facile à équiper. Avec sa nouvelle technologie de coupe, la RSG/RDG 1500 réalise des coupes droites et propres. Les scies à tronçonner et à fraiser pour tubes FEIN plaisent par leur qualité robuste et leur rentabilité élevée. Elles sont parfaitement adaptées à l'usinage de tubes en fonte ou en acier destinés au transport de l'eau, du gaz, ou du pétrole dans les réseaux de distribution publics, les centrales électriques, les installations industrielle ou la construction de réservoirs.

Travailler dans les meilleures conditions de sécurité

Pour une sécurité de fonctionnement accrue, il est possible d'activer et de désactiver l'avance de coupe. L'accouplement de sécurité à glissement protège la mécanique de toute surcharge.

Qualité robuste

La machine convient parfaitement à une utilisation durable et régulière dans des conditions difficiles.

Compacte

Les plaques latérales, plus courtes réduisent l'encombrement autour du tube, permettant à la machine d'être également utilisée dans des espaces réduits.

Guidage fiable

La machine réalise une découpe au niveau des cordons de soudure et ne glisse pas lors de coupes sur des tubes revêtus.



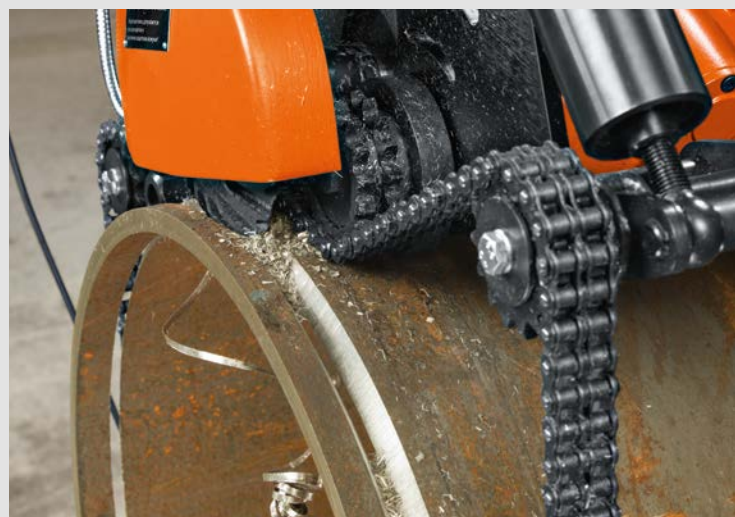


NOUVEAU !

Efficace et rentable

La scie à tronçonner et à fraiser pour tubes est rapidement opérationnelle. Toutes les coupes sont réalisées de manière fiable et précise, et l'investissement est amorti grâce à la longévité de la machine.

Installation facile : la machine peut être transportée par deux personnes et être équipée sur place.



Trajectoires de coupe précises : les points de départ et d'arrivée coïncident parfaitement.



NOUVEAU !



Traits de coupe précis : la troisième chaîne garantit des coupes parfaitement droites sans déviations.

Scie à tronçonner et à fraiser électrique

Caractéristiques techniques		RSG 1500 A	RSG 1500 B	RSG Ex* 1500 A	RSG Ex* 1500 B
Tension (U)	V	400		400	
Fréquence (f)	Hz	50		50	
Type d'alimentation		3 ~ (courant triphasé)		3 ~ (courant triphasé)	
Vitesse de rotation à vide (n ₀)		2860		2860	
Moteur	tr/min	2860		2860	
Outils de coupe	tr/min	35	70	35	70
Avance (f)	mm/min	40	80	40	80
Puissance utile (P)	W	1 500		1 500	
Longueur du câble secteur (avec fiche)	m	10		2 x 20	
Poids (m)	kg	73		73	
Classe de protection		⊕/I		⊕/I	
Indice de protection	IP X4	IP X4		IP X4	
Dimensions					
Ø max. de l'outil	mm	220		220	
L _{max.}	mm	980		980	
H _{max.}	mm	340		340	
l _{max.}	mm	450		450	
l ₁	mm	372		372	
l ₂	mm	205		205	
L ₁	mm	795		795	
Niveau sonore	dB (A)	92		92	
Niveau de puissance acoustique	dB (A)	105		105	
Contenu de la livraison		1 caisse de transport, 4 poignées, 1 tendeur de chaîne, 1 boîte à outils métallique, 1 manivelle, 10 cales (RSG Ex 1500 A/B avec 5 antidéflagrants), 1 jeu de clés, 10 chaînes (L = 31,75 mm), 20 axes, 40 circlips, 2 cales d'espacement pour chaîne, 1 dispositif de commande avec disjoncteur-protecteur moteur, 1 embrayage CEE, 2 sangles de transport			
Référence		7 36 01 661 00 0	7 36 01 761 00 0	7 36 01 461 00 0	7 36 01 561 00 0

* **Remarque importante** Directive CE 94/9CE ATEX (Atmosphères Explosibles) : nous attirons votre attention sur le fait que les fraiseuses pour tuyaux FEIN de type RDG/RSG/RSG Ex ne sont pas autorisées pour une utilisation dans les zones explosibles et qu'il n'existe de ce fait aucun certificat d'essai de type CE pour ces fraiseuses pour tuyaux conformément à la Directive 94/9CE. (Seuls deux composants conformes ATEX sont montés dans la fraiseuse pour tuyaux RSGex, à savoir le moteur électrique et l'interrupteur supplémentaire.) La directive ATEX s'applique uniquement au sein de la Communauté Européenne.

Scie à tronçonner et à fraiser pour tubes à air comprimé

Caractéristiques techniques		RDG 1500 A	RDG 1500 B
Air comprimé (p)	bar	6	
Consommation d'air sous charge (Q)	l/s	72	
Vitesse de rotation à vide (n ₀)		6 000	
Moteur	tr/min	6 000	
Outils de coupe	tr/min	35	70
Avance (f)	mm/min	40	80
Puissance utile (P)	W	2 000	
Diamètre du flexible	mm	15	
Poids (m)	kg	67	
Dimensions			
Ø max. de l'outil	mm	220	
L _{max.}	mm	980	
H _{max.}	mm	280	
l _{max.}	mm	450	
l ₁	mm	372	
l ₂	mm	205	
L ₁	mm	795	
Niveau sonore	dB (A)	103	
Niveau de puissance acoustique	dB (A)	116	
Contenu de la livraison		1 caisse de transport, 4 poignées, 1 tendeur de chaîne, 1 boîte à outils métallique, 1 manivelle, 10 cales, 1 jeu de clés, 10 chaînes (L = 31,75 mm), 20 boulons, 40 circlips, 2 cales d'espacement pour chaîne, 1 bidon d'huile, 1 épurateur-huileur, 2 sangles de transport	
Référence		7 56 02 661 00 0	7 56 02 761 00 0

Nouveaux accessoires

Diamètre de tube	Longueur de chaîne	Chaînes 635 mm	Longueur de chaîne de guidage	
			Chaînes 63,5 mm	Chaînes 31,7 mm
		A	B	C
250	710	1	1	1
300	870	1	4	0
350	1030	1	6	1
400	1190	1	8	1
450	1344	2	1	1
500	1500	2	4	0
550	1660	2	6	1
600	1809	2	8	1
650	1970	3	1	1
700	2130	3	4	0
750	2290	3	6	1
800	2440	3	8	1
850	2600	4	1	1
900	2760	4	4	0
950	2921	4	6	0
1000	3079	4	8	1
1100	3397	5	3	1
1200	3714	5	8	1
1300	4032	6	3	1
1400	4330	6	8	1
1500	4640	7	3	1
Référence		3 02 31 034 01 0	3 02 31 036 01 0	3 02 31 035 01 0



Exemple de commande :

Pour un diamètre de tube D = 400 mm, vous avez besoin des chaînes suivantes :

- A** = chaîne 635 mm (Référence 3 02 31 034 01 0) : **1x**
- B** = chaîne 63,5 mm (Référence 3 02 31 036 01 0) : **8x**
- C** = chaîne 31,7 mm (Référence 3 02 31 035 01 0) : **1x**



Dispositif de lubrification de coupe à air comprimé FEIN

Allonge la durée de vie des lames de scie circulaire et des fraises de forme et garantit une robustesse élevée, supérieure à la moyenne.

Lubrifiants

BIOCUT

Pour des températures jusqu'à 0 °C

	1 litre	5 litres
Référence	3 21 32 039 00 0	3 21 32 040 00 0

Résistant au froid

Pour des températures jusqu'à -25 °C

	1 litre	5 litres
Référence	3 21 32 042 00 0	3 21 32 043 00 0

**FEIN. Unverwüstliche
Elektrowerkzeuge.**



Élargissez le champ des applications avec la scie à tronçonner et à fraiser FEIN :

Coupe et chanfreinage simultanés

Les fraises des sets peuvent être utilisées individuellement côté gauche ou droit ou avec la lame de scie. Pour une coupe parfaitement droite et un chanfreinage combinés.



Set de fraises

Pour sciage (coupe droite 3 mm) et fraisage de profils (2 x 30°) simultanés.

Diamètre (mm)	Largeur (mm)	Poids (kg)	Profondeur de coupe max. (mm)
154	30,6	2,7	25
Référence			6 35 08 099 02 0

Optez pour les accessoires d'origine FEIN. Ces accessoires robustes garantissent des performances optimales, un travail efficace, des résultats précis et une rentabilité élevée.

Offrez-vous la qualité que vous méritez. Rendez-vous sur www.fein.com et retrouvez les lames de scie circulaire, fraises de forme, chaînes et bien plus encore.

DE: C. & E. Fein GmbH, Telefon 07173 183-0, www.fein.de
FR: FEIN FRANCE S.A.S., Téléphone 03 88 71 56 50, www.fein.fr
BE: FEIN BELGIQUE, InduTools NV, Téléphone 02/270 96 60, www.fein.be
CH: FEIN Suisse AG, Bernstr. 88, Téléphone 044 745 40 00, www.fein.ch

